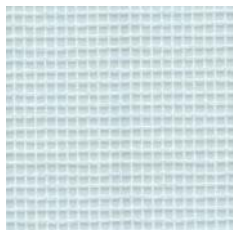




PHU Safex - Gdynia, ul. Rteciowa 30, 81-161 Gdynia  
tel./fax +48 58 665 33 56, e-mail: info@plandeki.com.pl



## ScaffoldTARP 220 UV - Plandeki rusztowaniowe - 220g.:

Ciężkie plandeki rusztowaniowe Lankotex® scaffold sheeting służą do plandekowania rusztowań narażonych na ciężkie warunki atmosferyczne (wiatry) posiadają szczególnie dużą odporność na promienie UV dzięki czemu mogą służyć przez długi okres czasu. Są wodoodporne i osłaniają od wiatru stwarzając wygodne miejsce pracy, które dodatkowo w okresie zimowym można ogrzewać.

Plandeki są łatwe do mocowania dzięki Taśmom z otworami co 10cm przygotowanymi wstępnie do przebicia, o dopasowanym rozstawie do typowych rusztowań 2,07m 2,57m oraz 3,07m. Do mocowania plandek zalecane jest używanie specjalnych [gum mocujących](#), które znakomicie wydłużają okres użytkowania plandeki lub sztywnych zacisków kablowych.

**UWAGA!!! Plandeki ScaffoldTARP 220 UV - dostępne również w wersji trudnopalnej (FR)**

Tabela techniczna dla plandek ScaffoldTARP 220 UV - Plandeki rusztowaniowe - 220g.:

Typ materiału: Tkanina półprzezroczysta HDPE / P  
" powłoka LDPE  
Gramatura: 220 g/m<sup>2</sup>  
Wytrzymałość na rozciąganie: 700 N/5cm  
Odporność na rozdarcie: 100 N  
Odporność termiczna: -40 / +80 °C  
Tolerancja wymiarów: +/- 2%  
Wykończenie: Zgrzewana wzdłuż z otworami moc  
Mocowanie: Pas 260g/m<sup>2</sup> z otworami, Å 15mm  
Wytrzymałość oczka: 600 N  
Stabilizacja UV: 200Kly  
Przepuszczalność świetlna: 70%

Słowniczek pojęć: [kliknij tu](#)